

G-DDF050

Technische Daten

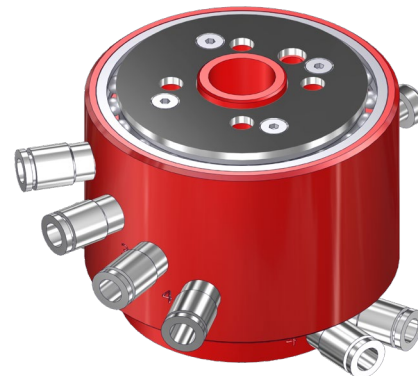
GRIP

Funktionsweise:

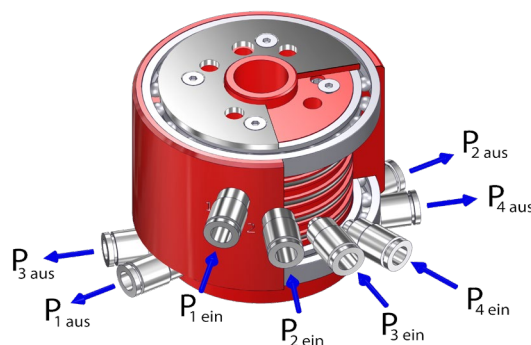
Die Druckluft wird über Kanäle im Inneren der DDF geführt. Dadurch wird ein Verwinden der Pneumatikleitungen bei Endlos-Drehbewegungen verhindert.

Vorteile:

- Leicht und robust
- ISO-Flansch
- Keine Verwindung der Luftleitung
- Schnelle Anbindung der Pneumatikschläuche
- Schnittstellen nach DIN EN ISO 9409-1



Technische Daten	DDF050
Grundmaterial	Al, elox., VA
Medium	Druckluft, gefiltert geölt und ungeölt
Betriebsdruckbereich	-1 bis 8 bar
Anzahl der Durchführungen	4
Schlauch-Außendurchmesser	6 mm
Gewindeanschluss Druckluft	M5
Eigenmasse	690 g
Max. Drehzahl	60 / min
Startmoment	1 Nm
Umgebungstemperatur	5 - 40 °C
Anbaufansch	nach ISO9409-1



Pos.	Bezeichnung
1	Flansch
2	Ring
3	Scheibe
4	Kolbendichtung
5	Rillenkugellager
6	Senkkopfschraube
7	Gewindestift
8	Gerade Steckverbindung
9	Passschraube

Drehdurchführung Ø50...

G-DDF050-2-4/NW4 mit Rillenkugellagern u. Universaldichtungen 4 x Luft

Ersatzteil Dichtungssatz...

EG-DDF050-2-DS-4 für 4 x Luft DDF050 mit Rillenkugellagern

