

# G-GI013

Technische Daten

# GRIP

### Funktionsweise:

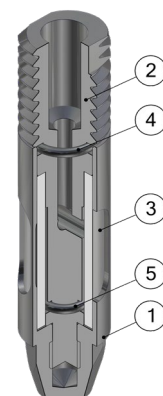
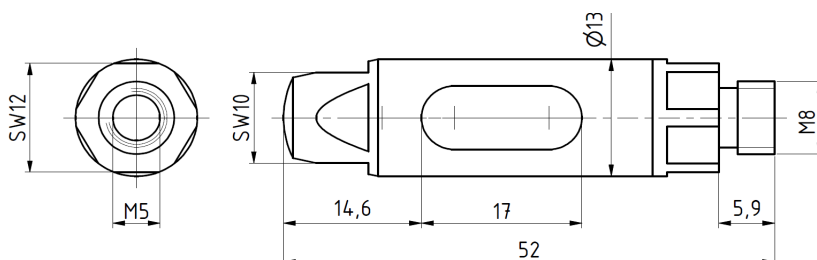
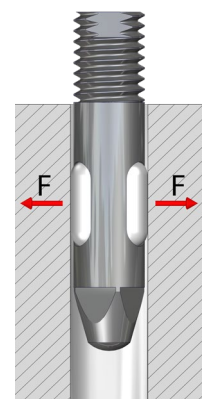
Die Innengreifer tauchen in Bohrungen ein, vergrößern ihren Außendurchmesser durch Expansion der Silikonmembrane, bei Druckbeaufschlagung, und halten somit reibschlüssig an der Bohrungswandung. Bei Druckabschaltung zieht sich die Silikonmembran selbstständig durch ihr elastisches Verhalten in das Greiferinnere zurück.

### Vorteile:

- Minimale Baugrößen möglich
- Geringes Greifergewicht
- Einfaches Greifprinzip
- Kostengünstig
- Schneller Membranaustausch möglich
- Indirekte Abfrage über Druckschalter in der Zuleitung möglich



Technische Daten	GI013
Greifkraft (bei 6 bar) [N]	40
Bohrungsdurchmesser [mm]	13,1 – 14,5
Zulässiges Werkstückgewicht [kg]	4
Greifergewicht [kg]	0.032
Druckluftanschluss Ø	M5
Montage Ø	M8
Hubzyklen bei idealen Einsatzbedingungen	500.000



### Innengreifer Ø013...

G-GI013      Außendurchmesser 13, Gewinde M8

### Ersatzschlauch

EG-GI013-S      zu Innengreifer GI013

Pos.	Bezeichnung
1	Hülse
2	Dorn
3	Schlauch
4	O-Ring 1
5	O-Ring 2

## G-GI014

Technische Daten

# GRIP

### Funktionsweise:

Die Innengreifer tauchen in Bohrungen ein, vergrößern ihren Außendurchmesser durch Expansion der Silikonmembrane, bei Druckbeaufschlagung, und halten somit reibschlüssig an der Bohrungswandung. Bei Druckabschaltung zieht sich die Silikonmembran selbstständig durch ihr elastisches Verhalten in das Greiferinnere zurück.

### Vorteile:

Minimale Baugrößen möglich

Geringes Greifergewicht

Einfaches Greifprinzip

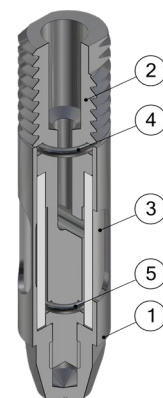
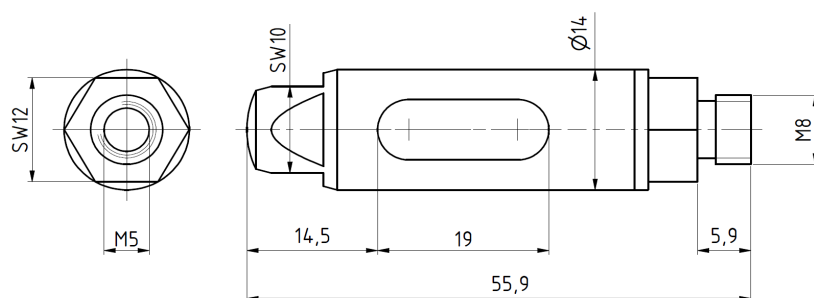
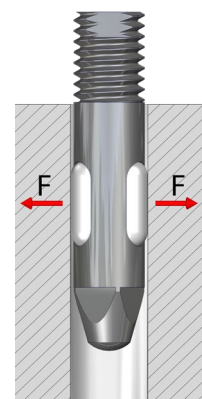
Kostengünstig

Schneller Membranaustausch möglich

Indirekte Abfrage über Druckschalter in der Zuleitung möglich



Technische Daten	GI014
Greifkraft (bei 6 bar) [N]	45
Bohrungsdurchmesser [mm]	14,1 – 15,5
Zulässiges Werkstückgewicht [kg]	4,5
Greifergewicht [kg]	0,04
Druckluftanschluss Ø	M5
Montage Ø	M8
Hubzyklen bei idealen Einsatzbedingungen	500.000



### Innengreifer Ø14...

G-GI014 Außendurchmesser 14, Gewinde M8

### Ersatzschlauch

EG-GI014-S zu Innengreifer GI014

### Pos. Bezeichnung

1	Hülse
2	Dorn
3	Schlauch
4	O-Ring 1
5	O-Ring 2

# G-GI015

Technische Daten

# GRIP

### Funktionsweise:

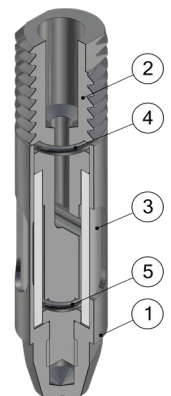
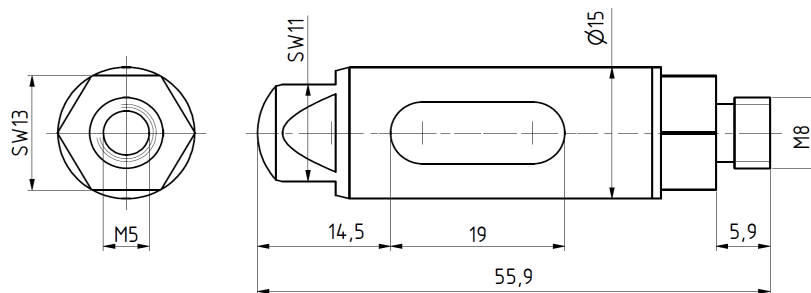
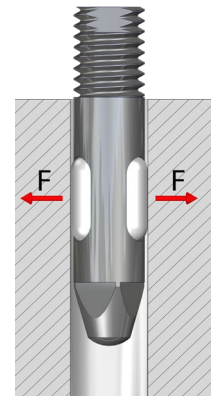
Die Innengreifer tauchen in Bohrungen ein, vergrößern ihren Außendurchmesser durch Expansion der Silikonmembrane, bei Druckbeaufschlagung, und halten somit reibschlüssig an der Bohrungswandung. Bei Druckabschaltung zieht sich die Silikonmembran selbstständig durch ihr elastisches Verhalten in das Greiferinnere zurück.

### Vorteile:

- Minimale Baugrößen möglich
- Geringes Greifergewicht
- Einfaches Greifprinzip
- Kostengünstig
- Schneller Membranaustausch möglich
- Indirekte Abfrage über Druckschalter in der Zuleitung möglich



Technische Daten	GI015
Greifkraft (bei 6 bar) [N]	45
Bohrungsdurchmesser [mm]	15,1 – 16,5
Zulässiges Werkstückgewicht [kg]	4,5
Greifergewicht [kg]	0,046
Druckluftanschluss Ø	M5
Montage Ø	M8
Hubzyklen bei idealen Einsatzbedingungen	500.000



### Innengreifer Ø015...

G-GI015      Außendurchmesser 15, Gewinde M8

### Ersatzschlauch

EG-GI015-S      zu Innengreifer GI015

Pos.	Bezeichnung
1	Hülse
2	Dorn
3	Schlauch
4	O-Ring 1
5	O-Ring 2

## G-GI016

Technische Daten

# GRIP

### Funktionsweise:

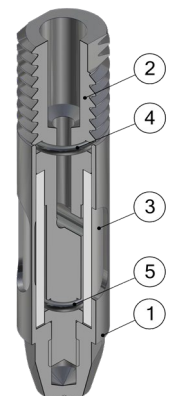
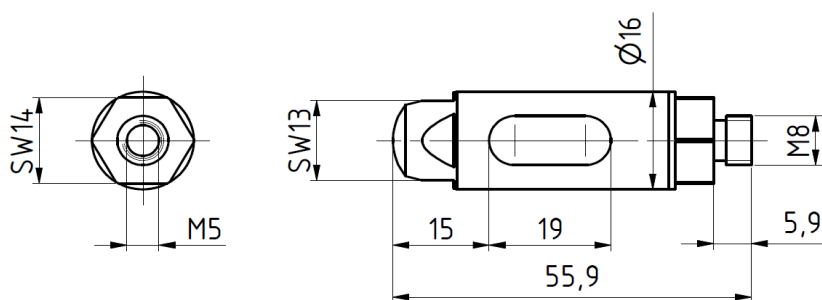
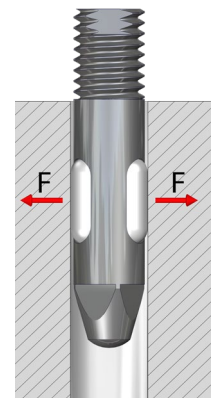
Die Innengreifer tauchen in Bohrungen ein, vergrößern ihren Außendurchmesser durch Expansion der Silikonmembrane, bei Druckbeaufschlagung, und halten somit reibschlüssig an der Bohrungswandung. Bei Druckabschaltung zieht sich die Silikonmembran selbstständig durch ihr elastisches Verhalten in das Greiferinnere zurück.

### Vorteile:

- Minimale Baugrößen möglich
- Geringes Greifergewicht
- Einfaches Greifprinzip
- Kostengünstig
- Schneller Membranaustausch möglich
- Indirekte Abfrage über Druckschalter in der Zuleitung möglich



Technische Daten	GI016
Greifkraft (bei 6 bar) [N]	50
Bohrungsdurchmesser [mm]	16,1 – 17,5
Zulässiges Werkstückgewicht [kg]	5
Greifergewicht [kg]	0.054
Druckluftanschluss Ø	M5
Montage Ø	M8
Hubzyklen bei idealen Einsatzbedingungen	500.000



### Innengreifer Ø016...

G-GI016      Außendurchmesser 16, Gewinde M8

### Ersatzschlauch

EG-GI016-S      zu Innengreifer GI016

### Pos.      Bezeichnung

- |   |          |
|---|----------|
| 1 | Hülse    |
| 2 | Dorn     |
| 3 | Schlauch |
| 4 | O-Ring 1 |
| 5 | O-Ring 2 |