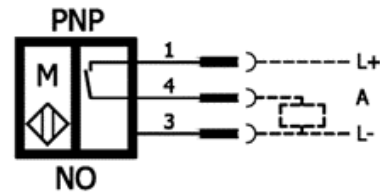
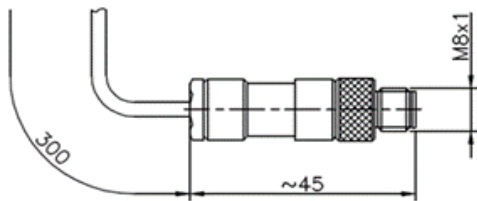
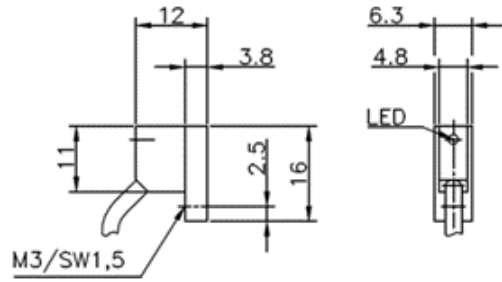


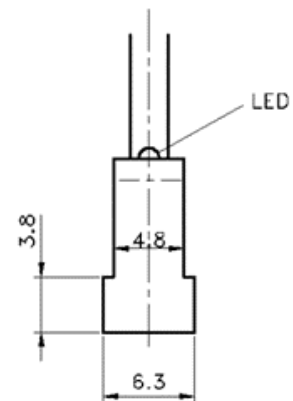
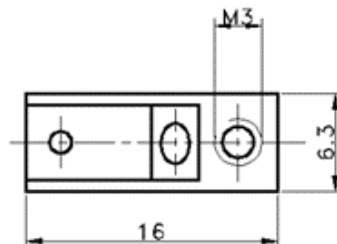
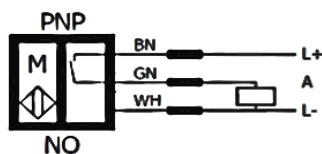
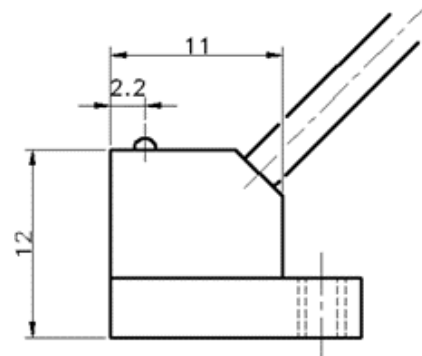
Technische Daten	RSGU01-300-M8
DC 3-Draht	16x12x6,3 mm
Schaltausgang	PNP-Schließer
Betriebsspannung UB	10 - 30V DC
Bemessungsbetriebsstrom I _e	max. 200 mA
Spannungsabfall Du	≤3V (bei I _{max} = 400mA)
Temperaturbereich	- 25° C ... +80° C
Kurzschlussfestigkeit	integriert
Verpolschutz	integriert
Schutzart nach DIN 60 5029	IP67
Schaltzustandsanzeige	LED
Anschluss M8	0,3m PVC Kabel: 3x0,04mm ²
Gehäusematerial	Kunststoff
Anzugsmoment Befestigungsschraube	0,8 Nm
Temperatureinsatzbereich [°C]	-30 bis +120



Elektronischer Magnetschalter

ZG-RSGU01-300-M8 für G-GP..., Signalgeber mit LED, mit M8 Stecker

Technische Daten	RSGU01
DC 3-Draht	16x12x6,3 mm
Schaltausgang	PNP-Schließer
Betriebsspannung UB	10 - 30V DC
Bemessungsbetriebsstrom I _e	max. 200 mA
Spannungsabfall Du	≤3V (bei I _{max} = 400mA)
Temperaturbereich	- 25° C ... +80° C
Kurzschlussfestigkeit	integriert
Verpolschutz	integriert
Schutzart nach DIN 60 5029	IP67
Schaltzustandsanzeige	LED
Anschluss mit offenem	2 m PVC Kabel: 3x0,04mm ²
Gehäusematerial	Kunststoff
Anzugsmoment Befestigungsschraube	0,8 Nm
Temperatureinsatzbereich [°C]	-30 bis +120



Elektronischer Magnetschalter

ZG-RSGU01 Magnetischer Näherungsschalter